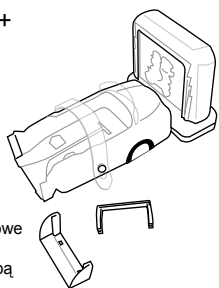




Kino samochodowe

4+



Zestaw zawiera:
1 kino samochodowe
1 łącznik U
1 łącznik U z rampą

Więcej informacji na stronie:
www.zhuzhupets.com (ang.)

UWAGA! Nie należy zbliżać kólek do włosów, aby wyeliminować ryzyko zaplątania.

WAŻNE! Podczas montażu zabawki zalecany jest nadzór i pomoc osoby dorosłej.

1

- Prosimy zachować opakowanie oraz instrukcję, ze względu na zawarte informacje lub ewentualną reklamację.
- Prosimy zapoznać się z całą instrukcją przed rozpoczęciem montażu Kina samochodowego.
- Podczas montażu może być potrzebna pomoc osoby dorosłej.
- Kino samochodowe jest zabawką i nie jest przeznaczone dla prawdziwych zwierząt.
- Chomiki prezentowane na opakowaniu są sprzedawane oddzielnie.
- Kino samochodowe można połączyć z Chomikowym domkiem (sprzedawany oddzielnie).

Rozpakowywanie zabawki

Przed rozpoczęciem montażu zestawu prosimy usunąć opakowanie oraz wszystkie elementy mocujące.

Możliwości zabawy

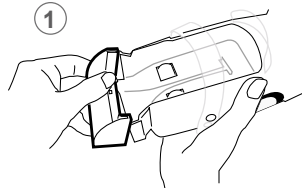
Kino samochodowe może być używane do zabawy samodzielnie lub w połączeniu z Chomikowym domkiem.

W obu przypadkach chomik po włączeniu mechanizmu kół w samochodzie uruchamia przesuwanie się obrazu na ekranie kina.

2

Aby rozpocząć zabawę

1. Przyczep łącznik U zakończony rampą z tyłu samochodu. Wsuń go od góry i zatrzasknij w otworach w podłodze samochodu.



2. Wciśnij przycisk na grzbiecie chomika i zobacz, jak wskakuje do samochodu. Chomik zatrzyma się przed pasem bezpieczeństwa, ale może przy tym potrzebować Twojej pomocy. Wypustka pod spodem chomika powinna znaleźć się w otworze w podłodze samochodu. Przeciągnij pas bezpieczeństwa przez grzbiet chomika, tuż za uszami. Włącz chomika i zobacz jak uruchamia pokaz na ekranie! Udanego seansu!



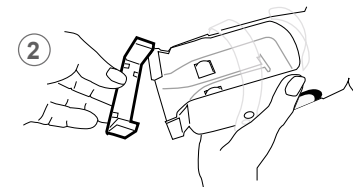
3

Przygotowanie Chomikowego domku do zabawy z Kinem samochodowym

1. Upewnij się, że w Twoim domku jest jedno nieużywane wejście. Wyjmij z niego zatyczkę. Kino może być również przymocowane do wolnego końca tunelu.

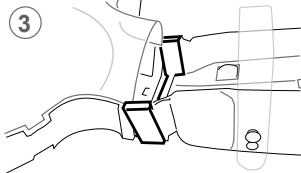


2. Przymocuj łącznik U na końcu samochodu. Wsuń go od góry i zatrzasknij w otworach w podłodze samochodu.

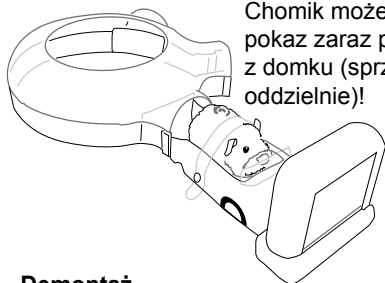


4

3. Przyczep samochód do wejścia domku. Wsuń łącznik od góry i zatrzasknij w otworach w podłodze domku.

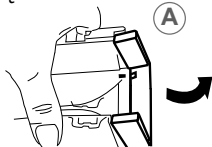


Chomik może oglądać pokaz zaraz po wyjściu z domku (sprzedawany oddzielnie)!



Demontaż

A. Aby rozmontować zestaw delikatnie wypchnij łącznik U z otworów.



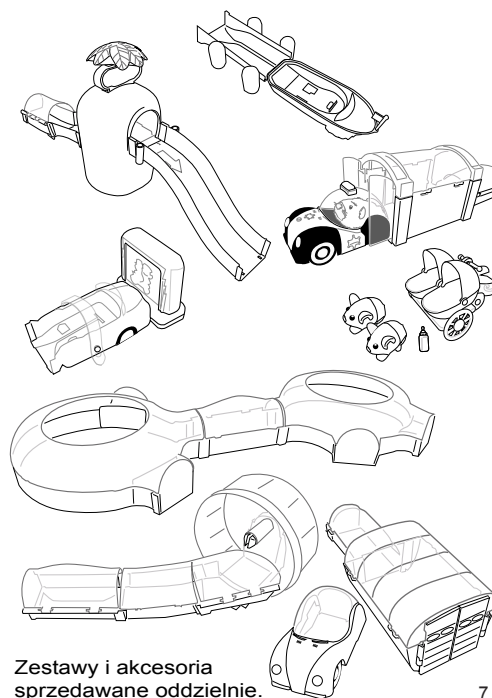
5

Rozwiązywanie problemów i porady:

- Chomiki są zaprogramowane do poruszania się w sposób losowy, za każdym razem inaczej.
- Jeśli chomik utknie w którejś z części zestawu, sprawdź wszystkie połączenia. Upewnij się, że pas bezpieczeństwa przebiega poprawnie nad grzbietem chomika, ale nie jest zbyt mocno naciągnięty. Upewnij się, że wypustka chomika jest umieszczona poprawnie w otworze samochodu.
- Chomik działa najlepiej na równej, twardej powierzchni. Nie należy używać go w wodzie, na piasku i trawie.
- Jeśli nie przesuwa się obraz na ekranie, upewnij się, że chomik jest poprawnie umieszczony w samochodzie. Następnie wciśnij przycisk na jego grzbiecie.
- Chomik nie jest Przytulanką do spania, jeśli dziecko chce z nim spać, należy wyjąć baterie, aby zapobiec przypadkowemu uruchomieniu mechanizmu.
- Zabawkę należy czyścić tylko powierzchniowo, nie zamaczać.
- Należy wyjąć baterie, jeśli nie planujesz używać zabawki przez dłuższy czas.
- Nie zbliżaj do mechanizmu kół włosów, palców oraz luźno zwisających elementów odzieży.

6

Więcej informacji na stronie
www.zhuzhupets.com



Zestawy i akcesoria sprzedawane oddzielnie.

7

www.zhuzhupets.com

For Questions and Comments please call:
1 800 225 9319



©2008 Cepia LLC.
St. Louis Missouri 63124
Made in China

UWAGA!
RYZKO ZADŁAWIANIA
– małe elementy.
Nie dla dzieci poniżej 3 lat.



Spełnia Normy Bezpieczeństwa Zabawek ASTM F963

Please Recycle

OSTRZEŻENIE:

Przed udostępnieniem zabawki dziecku prosimy usunąć opakowanie oraz elementy mocujące (gumki, druczki, naklejki). Prosimy zachować opakowanie i instrukcję ze względu na zawarte informacje lub ewentualną reklamację. Wyprodukowano w Chinach.

IMPORTER: TM TOYS Sp. z o.o.
Ul. Pomorska 144; 70-812 Szczecin
www.tmotoys.pl

REV T1082010 86632-B

8