



86635
Kołowrotek
z tunelem dla
chomików
Zestaw
uzupełniający

Zalecany wiek 4+



Zestaw zawiera:
1 kołowrotek i podstawę
3 części tunelu
3 łączniki w kształcie U

**WAŻNE! PODCZAS MONTAŻU ZALECANA
JEST POMOC I NADZÓR OSOBY DOROSŁEJ.**

pg 1

Uwaga:

- Prosimy zachować instrukcję, ze względu na zawarte informacje lub ewentualną reklamację.
- Prosimy zapoznać się z instrukcją przed przystąpieniem do montażu produktu.
- Podczas montażu zaleca się pomoc osoby dorosłej.
- Kołowrotek spełnia jedynie funkcje zabawki.
- Nie jest przeznaczony dla żywych zwierząt.

Kołowrotek z tunelem jest zestawem uzupełniającym do Domku do zabawy dla chomików (sprzedawana oddzielnie). W celu uzyskania szerszej informacji na temat Chomików Zhu Zhu, zestawów dodatkowych i akcesoriów, prosimy wejść na stronę: www.zhuzhupets.com.

Rozpakowywanie Kołowrotka z tunelem
Usuń wszystkie gumki, drucziki mocujące i inne elementy opakowania, które nie są częścią integralną produktu.

Kod zwierzątko

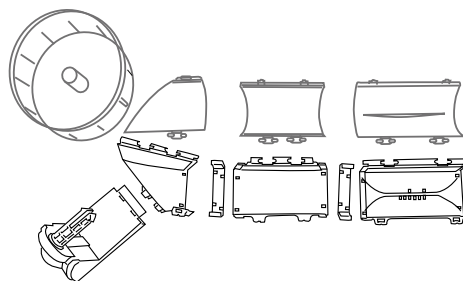
Zestaw posiada specjalny kod, który jest wbudowany w tunel i uruchamia się pod wpływem Chomików Zhu Zhu (sprzedawane oddzielnie). Ten kod aktywuje efekty dźwiękowe.

pg 2

Przygotowanie zmontowanego Domku do zabawy z Kołowrotkiem. Wybierz jedno z nieużywanych do tej pory drzwi Domku i usuń z nich zatyczkę.



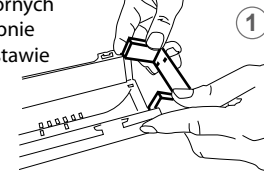
Przygotowanie do montażu Kołowrotka z tunelem
Ułóż wszystkie elementy zestawu, jak pokazano na ilustracji poniżej, aby zobaczyć jak będzie wyglądał Kołowrotek po zmontowaniu



pg 3

Montaż tunelu

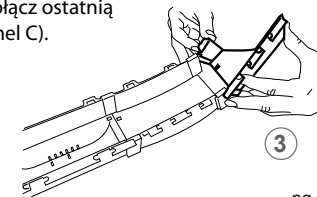
1. Przymocuj łącznik U na końcu płaskiej części tunelu (Tunel A), zgodnie ze strzałką „to wheel” – „do kołowrotka”. Wsuń łącznik rozpoczynając od górnych narożników, a następnie zatrzaśnij go w podstawie tunelu.



2. Przymocuj zakrzywioną część tunelu (Tunel B) z drugiej strony łącznika, który właśnie przytrzymałeś.



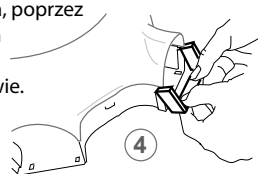
3. Przymocuj kolejny łącznik U na końcu zakrzywionej części tunelu i dołącz ostatnią część tunelu (Tunel C).



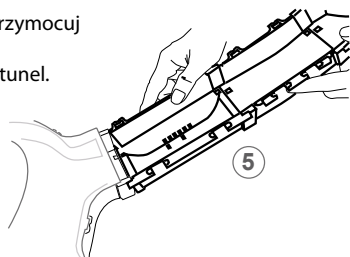
pg 4

Montaż z Domkiem do zabawy dla chomików

4. Przymocuj łącznik U do drzwi Domku, z których została usunięta zatyczka, poprzez wsunięcie go od górnych narożników i zatrzaśnięcie w podstawie.



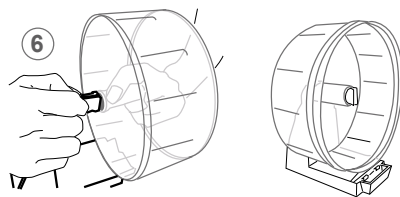
5. Następnie przymocuj do łącznika trzyczęściowy tunel.



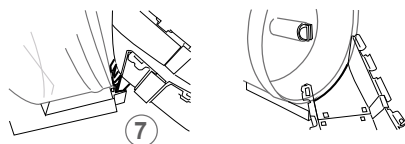
Montaż kołowrotka

6. Chwyć kołowrotek za centralną, środkową część i zdecydowanym ruchem umieść ją na zaczepie podstawki aż zatrzaśnie się na miejscu.

pg 5



7. Delikatnie unieś tunel i umieść wypustki znajdujące się nie jego końcu w otworach podstawy Kołowrotka. Przyciśnij w taki sposób, aby usłyszeć, że zatrzaśkują się na miejscu. Dolna krawędź końca tunelu powinna ułożyć się w równej linii z brzegiem Kołowrotka.



Montaż dachu tunelu

8. Dopasuj odpowiednią część dachu do każdej z trzech części tunelu. Następnie dopasuj zawiasy umieszczone na dachu tunelu do otworów znajdujących się w tunelu i zatrzaśnij je na miejscu. Zamknij dach tunelu upewniając się, że zatrzaśkuje się również z drugiej strony.

pg 6



Montaż jest już zakończony
Teraz zestaw jest już gotowy dla Twoich Chomików Zhu Zhu (sprzedawane oddzielnie).

Rozwiązywanie problemów:

- Upewnij się, że strzałka narysowana na podłodze tunelu prowadzi we właściwym kierunku (aby Twój Chomik Zhu Zhu działał prawidłowo).

- Chomiki są zaprogramowane do poruszania się w sposób losowy, za każdym razem inaczej.
- Jeśli Chomik zatrzymał się w którejś z części zestawu, sprawdź dokładnie wszystkie połączenia. Zaleca się zabawę na gładkim, równym i twardym podłożu. Chomiki mogą nie działać poprawnie na dywanie lub innej miękkiej powierzchni. Nie należy używać na piasku, trawie i w pobliżu wody.
- Prosimy zachować ostrożność podczas demontażu, aby nie uszkodzić połączeń.

pg 7

www.zhuzhupets.com

For Questions and Comments please call:
1 800 225 9319



©2008 Cepia LLC.
St. Louis Missouri 63124
Wyprodukowano w Chinach.

**UWAGA: RYZYKO
ZADŁAWIENIA – MAŁE ELEMENTY.
NIEODPOWIEŃ DLA DZIECI
PONIŻEJ 3 LAT.**



Spełnia Normy
Bezpieczeństwa
Zabawek ASTM F963

UWAGA:

Wszystkie elementy gumowe, drucziki oraz etykiety nie są częścią integralną zabawki i powinny być usunięte przed udostępnieniem zabawki dziecku. Kolory i zawartość mogą się różnić od przedstawionych na ilustracji.

IMPORTER: TM TOYS Sp. z o.o.
Ul. Pomorska 144; 70-812 Szczecin
www.tmotoys.pl
REV 07202009 86635

pg 8