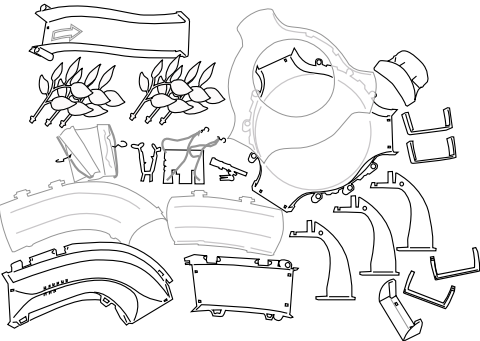




Park Zhu Zhu

4+



Zestaw zawiera:

1 domek na drzewie	1 hamak	1 zatyczkę drzwi
1 tunel z dachem	1 ślizgawkę	1 łącznik U z rampą
5 łączników U	6 gałęzi drzewek	1 huśtawkę
3 podpory	1 rampę z dachem	1 lunetę

UWAGA! Nie należy zbliżać kótek do włosów, aby wyeliminować ryzyko zaplątania.

WAŻNE! Podczas montażu zabawki zalecany jest nadzór i pomoc osoby dorosłej.

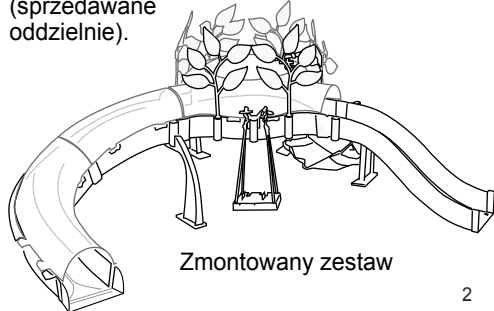
- Prosimy zachować opakowanie oraz instrukcję, ze względu na zawarte informacje lub ewentualną reklamację.
- Prosimy zapoznać się z całą instrukcją przed rozpoczęciem montażu.
- Podczas montażu może być potrzebna pomoc osoby dorosłej.
- Park Zhu Zhu jest zabawką i nie jest przeznaczony dla prawdziwych zwierząt.
- Chomiki prezentowane na opakowaniu są sprzedawane oddzielnie.

Rozpakowywanie zabawki

Przed rozpoczęciem montażu zestawu prosimy usunąć opakowanie oraz wszystkie elementy mocujące.

Możliwości zabawy

Park Zhu Zhu może być używany samodzielnie lub łączony z innymi zestawami Zhu Zhu (sprzedawane oddzielnie).

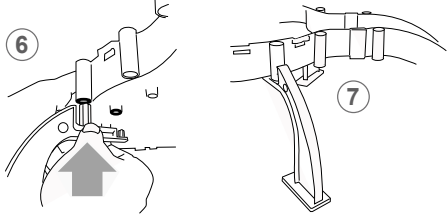


Zmontowany zestaw

1

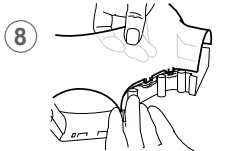
2

6. Zainstaluj podpory, jak pokazano na ilustracji. Podpory można umieszczać w dowolnych otworach, z pośród 9 umieszczonych na zewnątrz domku na drzewie. Dzięki temu Park będzie się łączył stabilnie z różnymi dostępnymi zestawami. Każda podpora ma 1 długą i 1 krótką wypustkę, obie wypustki muszą być do końca wciśnięte w otwory.



7. Podpory powinny zapewniać stabilność podstawy domku na drzewie.

8. Zainstaluj dach domku na drzewie delikatnie umieszczając zawiasy w otworach.



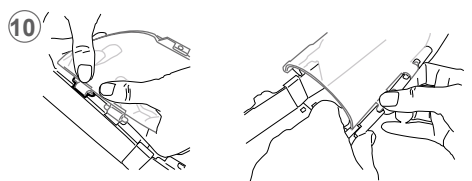
5

9. Wsuń zatyczkę do nieużywanego wejścia, wsuwając ją od wnętrza domku na drzewie aż zatrzaśnie się na swoim miejscu.



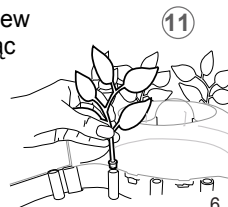
9

10. Zainstaluj dach tunelu. Dopasuj zawiasy do odpowiednich otworów i zamknij dach.



10

11. Umieść gałązki drzew wokół domku, wsuwając ich łodygi do otworów. Zostaw 1 wolny otwór na wspornik huśtawki.



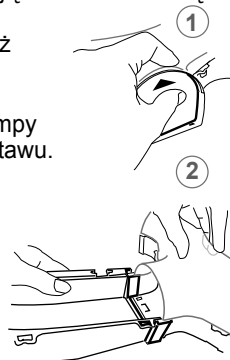
11

Połączenie Parku z innymi zestawami

1. Upewnij się, że w Chomikowym domku jest jedno nieużywane wejście. Wyjmij z niego zatyczkę, wypychając ją delikatnie do wnętrza domku.

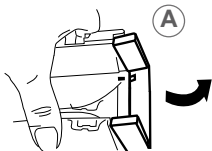
Park może być również przymocowany do wolnego końca tunelu.

2. Przyczep koniec rampy Parku do swojego zestawu.



Demontaż

Aby rozmontować zestaw delikatnie wypchnij łączniki U z otworów.



9

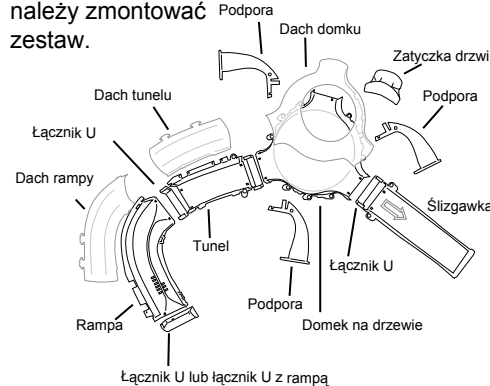
Rozwiązywanie problemów i porady:

- Chomiki są zaprogramowane do poruszania się w sposób losowy, za każdym razem inaczej.
- Jeśli chomik utknie w którejś z części zestawu, sprawdź wszystkie połączenia.
- Chomik może się poruszać po ślizgawce tylko w dół, nie potrafi się po niej wspinać.
- Chomik nie jest Przytulanką do spania, jeśli dziecko chce z nim spać, należy wyjąć baterie, aby zapobiec przypadkowemu uruchomieniu mechanizmu.
- Zabawkę należy czyścić tylko powierzchniowo, nie zamaczać.
- Chomik działa najlepiej na równej, twardej powierzchni. Nie należy używać go w wodzie, na piasku i trawie.
- Należy wyjąć baterie, jeśli nie planujesz używać zabawki przez dłuższy czas.
- Nie zbliżaj do mechanizmu kół: włosów, palców oraz luźno zwisających elementów odzieży.

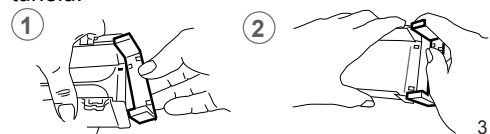
10

Przygotowanie do montażu

Rozłóż wszystkie elementy, jak pokazano na ilustracji, aby zobaczyć, w jaki sposób należy zmontować zestaw.



1. Przyczep łączniki U na obu końcach rampy. Wsuwaj je od góry i następnie zatrzaśnij w otworach.
2. Przyczep łącznik U na dowolnym końcu tunelu.

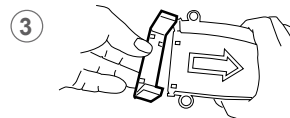


1

2

3

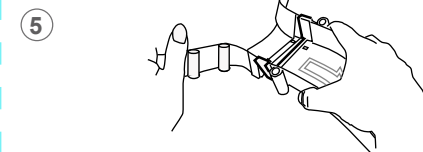
3. Przyczep łącznik U do ślizgawki.



4. Połącz tunel z rampą, strzałka powinna kierować w stronę domku na drzewie.



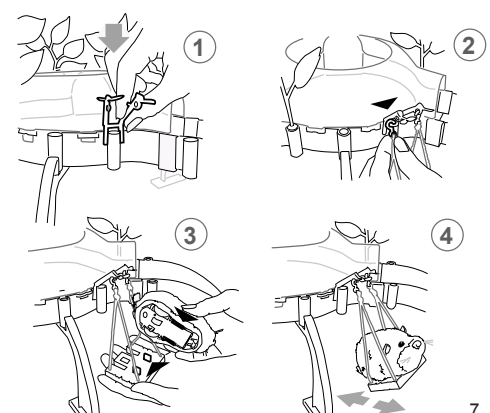
5. Przyczep rampę i ślizgawkę do domku na drzewie. Chomik może się poruszać po ślizgawce tylko w dół, nie potrafi się po niej wspinać.



4

4

1. Aby zainstalować huśtawkę, wsuń jej wspornik do wolnego otworu na zewnątrz domku.
2. Zaczep haczyki sznurka huśtawki w otworach wspornika huśtawki.
3. Umieść chomika na huśtawce, dopasowując wypustki w huśtawce do otworów znajdujących się obok mechanizmu kół chomika. Kółka chomika dopasują się do otworów umieszczonych z tyłu huśtawki.
4. Teraz możesz już huśtać swojego Zhu Zhu!



1

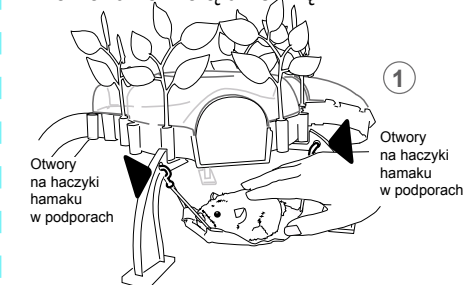
2

3

4

7

1. Aby zainstalować hamak, zaczep jego haczyki w otworach podpór. Może być konieczna zmiana dotychczasowego położenia podpór, aby zapewnić bezpieczną odległość pomiędzy nimi i umożliwić zawieszenie hamaka na odpowiedniej wysokości. Po zainstalowaniu połóż chomika w hamaku na małą drzemkę.



1

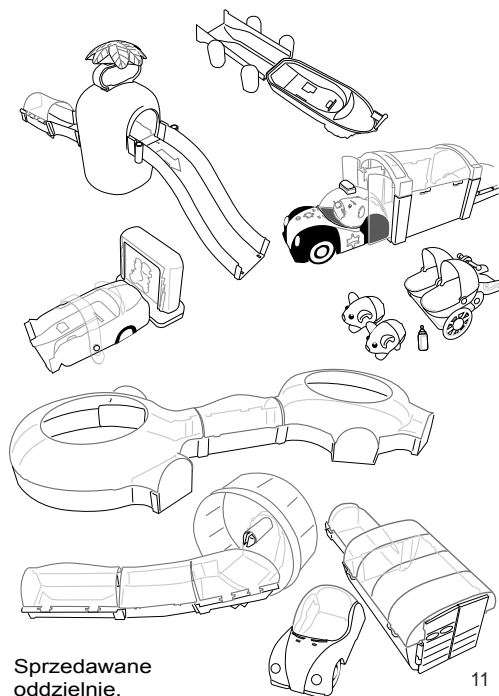
2. Aby zainstalować lunetę, wciśnij zacisk na krawędzi dachu domku.



2

8

Więcej informacji znajdziesz na www.zhuzhupets.com (ang.)



Sprzedawane oddzielnie.

11

www.zhuzhupets.com

For Questions and Comments please call:

1 800 225 9319



UWAGA!
RYZKO ZADŁAWIANIA
- małe elementy.
Nie dla dzieci poniżej 3 lat.



OSTRZEŻENIE:
Przed udostępnieniem zabawki dziecku prosimy usunąć opakowanie oraz elementy mocujące (gumki, druciki, naklejki). Prosimy zachować opakowanie i instrukcję ze względu na zawarte informacje lub ewentualną reklamację. Wyprodukowano w Chinach.

IMPORTER: TM TOYS Sp. z o.o.
Ul. Pomorska 144; 70-812 Szczecin
www.tmotoys.pl

REV T1082010 86632-B

12