

Zestaw zawiera:  
 1 pizzerię ze znakiem  
 1 tunel z dachem  
 2 łączniki U  
 1 łącznik U – rampa  
 1 motocykl dostawczy z koszem  
 4 pudełka do pizzy

**UWAGA!** Nie należy zbliżać kótek chomika do włosów, aby wyeliminować ryzyko zaplątania.

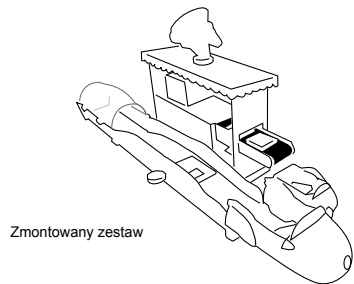
WAŻNE! Podczas montażu zabawki zalecany jest nadzór i pomoc osoby dorosłej.

- Prosimy zachować opakowanie oraz instrukcję, ze względu na zawarte informacje lub ewentualną reklamację.
- Prosimy zapoznać się z całą instrukcją przed rozpoczęciem montażu.
- Podczas montażu może być potrzebna pomoc osoby dorosłej.
- Pizzeria jest zabawką i nie jest przeznaczona dla prawdziwych zwierząt.
- Chomiki prezentowane na opakowaniu są sprzedawane oddzielnie.

**Rozpakowywanie zabawki**

Przed rozpoczęciem montażu zestawu prosimy usunąć opakowanie oraz wszystkie elementy mocujące.

Pizzeria może być używana samodzielnie lub łączona z innymi zestawami Zhu Zhu Pets (sprzedawane oddzielnie).

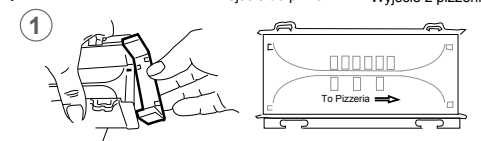


Zmontowany zestaw

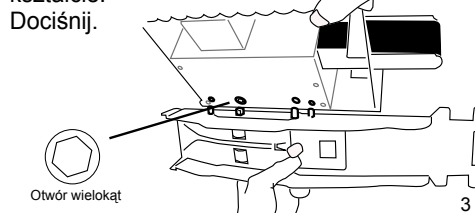
**Montaż i działanie**

1. Przyczep łączniki U na obu końcach tunelu.

Wsuwaj je od góry i następnie zatrzaśnij w otworach. Jeśli nie zamierzasz łączyć Pizzerii z innymi zestawami, przyczep łącznik U – rampę do wejścia do tunelu. Tunel będzie połączony z pizzerią, strzałka „To Pizzeria” powinna kierować w stronę pizzerii.

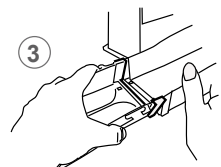


2. Zmontuj pizzerię, dopasowując 4 wypustki do 4 otworów. Zwróć uwagę, że wypustka w kształcie wielokąta pasuje do otworu w tym samym kształcie. Dociśnij.

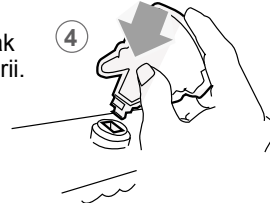


Otwór wielokąt

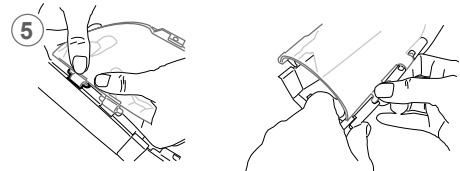
3. Przyczep tunel do zmontowanej pizzerii.



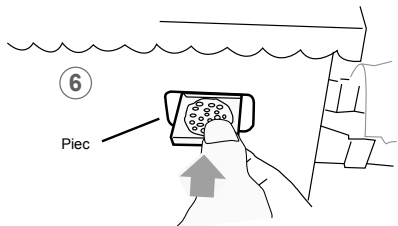
4. Zamocuj znak na dachu pizzerii.



5. Przyczep dach do tunelu, dopasowując zawiasy do otworów. Zamknij dach nad tunelem.



6. Włóż pudełka na pizzę do pieca znajdującego się z tyłu pizzerii. Każde pudełko wkładaj obrazkiem z pizzą do góry.



6

Piec

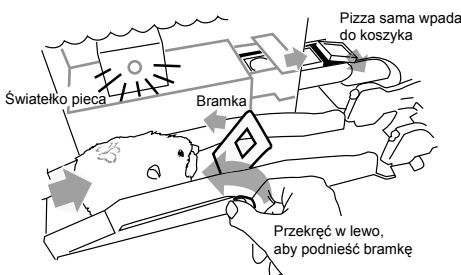
7. Motocykl dostawczy z koszem powinien oczekiwać na końcu tunelu, przy ruchomej taśmie, jak pokazano na ilustracji poniżej. Tylna koła motocykla powinny znajdować się w otworach tunelu.



7

Pudełka z pizzą wpadną kolejno do kosza motocykla

Kiedy chomik zbliża się do pizzerii, podnieś bramkę przekręcając dźwignię w lewo.



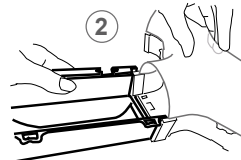
Chomiki sprzedawane oddzielnie.

Alarm pieca powiadomi, że pizza jest już gotowa, a ruchoma taśma przetransportuje pudełka prosto do kosza motocykla dostawczego. Kiedy już wszystkie pudełka z pizzą znajdą się w koszu, otwórz bramkę, przekręcając dźwignię w prawo. Motocykl odjedzie, aby rozwozić pizzę. Zwróć uwagę, że światelko pieca zgaśnie, kiedy dźwignia i bramka znajdują się w pozycji poziomej. W czasie kiedy zabawka nie jest używana dźwignia i bramka powinny znajdować się w pozycji poziomej, aby przedłużyć działanie baterii.

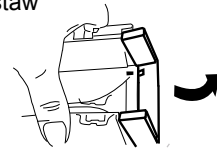
**Połączenie Pizzerii z innymi zestawami**

1. Upewnij się, że w Chomikowym domku jest jedno nieużywane wejście. Wyjmij z niego zatyczkę wypychając ją delikatnie do wnętrza domku. Pizzeria może być również połączona z tunelem dolnego zestawu.

2. Przyczep tunel Pizzerii do domku / tunelu zestawu.


**Demontaż**

Aby rozmontować zestaw delikatnie wypchnij łączniki U z otworów.

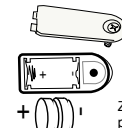


Po zmontowaniu zestawu nie można już odcepić znaku na dachu pizzerii.

**Wymiana baterii pieca**

Wymiana baterii powinna odbywać się pod nadzorem osoby dorosłej.

- Odkręć śrubki pojemnika na baterie, który znajduje się z tyłu pizzerii.
- Zainstaluj dwie nowe baterie AG 13, zwracając uwagę na oznaczenie biegunów polaryzacji. (LR 44 jest baterią równoważną).
- Przykryj pokrywkę pojemnika na baterie.



Wymagane 2 baterie AG 13 (LR 44)

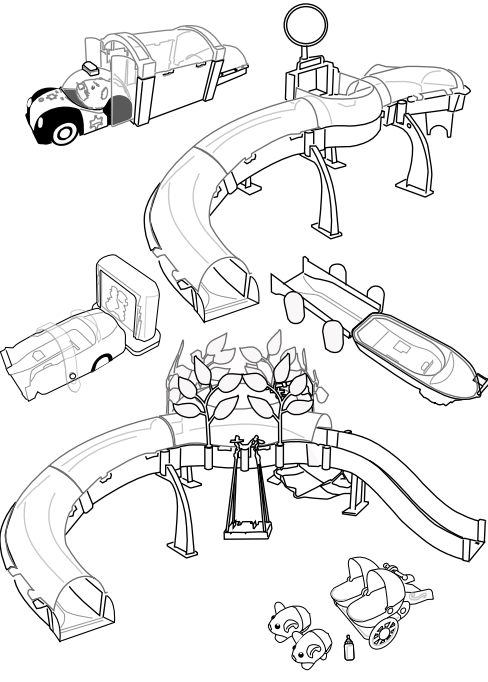
**Informacje dotyczące baterii**

- Zawsze wymieniaj zużyte baterie na nowe baterie alkaliczne. Należy używać baterii tego samego typu lub równoważnych.
- Baterie należy instalować zgodnie z oznaczeniem biegunów polaryzacji.
- Nie należy używać jednocześnie różnych typów baterii oraz baterii nowych ze zużyтыми.
- Nie należy ładować baterii do tego nie przeznaczonych.
- Należy wyjąć baterie z zabawki przed rozpoczęciem ładowania.
- Baterie należy ładować pod nadzorem osoby dorosłej.
- Należy wyjąć z zabawki wyczerpane baterie.
- Nie należy wrzucać baterii do ognia.
- Nie należy zwierzać zacisków zasilania.

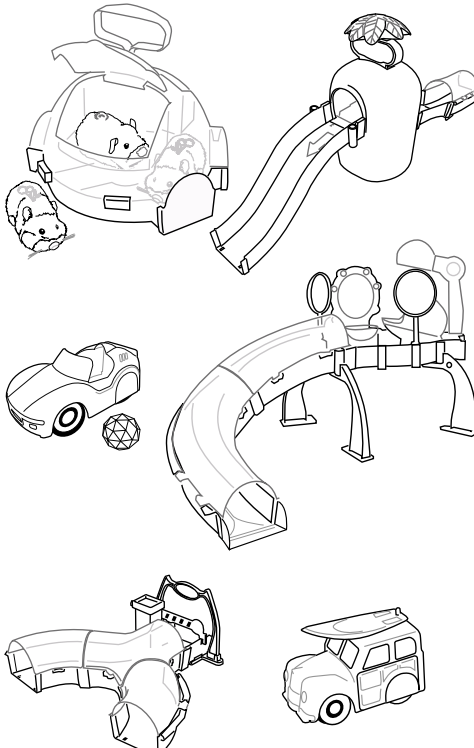
**Rozwiązywanie problemów i porady:**

- Chomiki są zaprogramowane do poruszania się w sposób losowy, za każdym razem inaczej.
- Jeśli chomik utknie w którejś z części zestawu, sprawdź połączenia tunelu.
- Zwróć uwagę, aby strzałka na tunelu kierowała w stronę pizzerii.
- Jeśli pudełka na pizzę zatną się w piecu, wyłącz chomika i delikatnie wyjmij pudełka. Włóż pudełka do pieca raz jeszcze, pojedynczo.
- Jeśli światelko pieca nie włączy się kiedy bramka jest podniesiona, wymień baterie na nowe. Zwróć uwagę na oznaczenie biegunów polaryzacji.
- Chomik nie jest przytulanką do spania. Jeśli dziecko chce z nim spać, należy wyjąć baterie, aby zapobiec przypadkowemu uruchomieniu mechanizmu.
- Zabawkę należy czyścić tylko powierzchniowo, nie zamaczać.
- Chomik działa najlepiej na równej, twardej powierzchni. Nie należy używać go w wodzie, na piasku i trawie.
- Należy wyjąć baterie, jeśli nie planujesz używać zabawki przez dłuższy czas.
- **Nie zbliżaj do mechanizmu kół: włosów, palców oraz luźno zwisających elementów odzieży.**

Więcej informacji na [www.zhuzhupets.com](http://www.zhuzhupets.com) (ang.).



Zestawy sprzedawane oddzielnie



[www.zhuzhupets.com](http://www.zhuzhupets.com)

For Questions and Comments please call:  
 1 800 225 9319



©2009 Cepia LLC.  
 St. Louis Missouri 63124  
 Made in China

US. and Foreign patents and patents pending;  
 EU 001645847-0003, EU 001645847-0004

**UWAGA: RYZYKO**  
 ZADŁAWIENIA – MAŁE ELEMENTY.  
 NIEODPOWIEŃ DLA DZIECI  
 PONIŻEJ 3 LAT.



Spełnia Normy Bezpieczeństwa Zabawek ASTM F963

**UWAGA:**

Wszystkie elementy gumowe, druciki oraz etykiety nie są częścią integralną zabawki i powinny być usunięte przed udostępnieniem zabawki dziecku. Kolory i zawartość mogą się różnić od przedstawionych na ilustracji.

IMPORTER: TM TOYS Sp. z o.o.  
 Ul. Pomorska 144; 70-812 Szczecin  
[www.tmotoys.pl](http://www.tmotoys.pl)  
 REV 6022010 86441