

ZhuZhu pets™

86636

Samochód z garażem
Zestaw uzupełniający



Zestaw zawiera:

- 1 samochód
- 1 garaż
- 1 tunel
- 2 łączniki U

Zalecany wiek 4+

**WAŻNE! PODCZAS MONTAŻU ZALECANA
JEST POMOC I NADZÓR OSOBY DOROSŁEJ.**

pg 1

Uwaga:

- Prosimy zachować instrukcję, ze względu na zawarte informacje lub ewentualną reklamację.
- Prosimy zapoznać się z instrukcją przed przystąpieniem do montażu produktu.
- Podczas montażu zaleca się pomoc osoby dorosłej.
- Samochód z garażem spełnia jedynie funkcje zabawki.
- Nie jest przeznaczony dla żywych zwierząt.

Samochód z garażem jest zestawem uzupełniającym do Domku do zabawy dla chomików (sprzedawany oddzielnie). W celu uzyskania szerszej informacji na temat Chomików Zhu Zhu, zestawów dodatkowych i akcesoriów, prosimy wejść na stronę: www.zhuzhupets.com.

Rozpakowywanie Samochodu z garażem
Usuń wszystkie gumki, druciki mocujące i inne elementy opakowania, które nie są integralną częścią produktu.

Zestaw posiada specjalny kod, który jest wbudowany w tunel i uruchamia się pod wpływem Chomików Zhu Zhu (sprzedawane oddzielnie). Ten kod aktywuje efekty dźwiękowe.

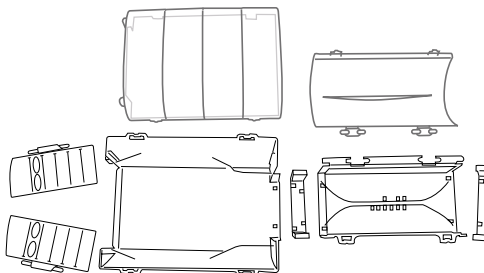
pg 2

Przygotowanie zmontowanego Domku do zabawy z Samochodem z garażem

1. Wybierz jedno z nieużywanych do tej pory drzwi Domku i usuń z nich zatyczkę.

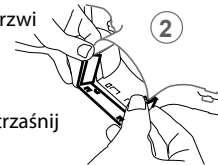


Przygotowanie do montażu Samochodu z garażem
Ułóż wszystkie elementy zestawu, jak pokazano na ilustracji poniżej, aby zobaczyć jak będzie wyglądał Samochód z garażem po zmontowaniu.



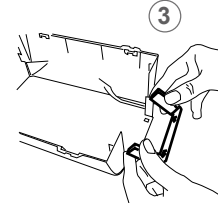
pg 3

2. Przymocuj łącznik U do drzwi Domku, z których została usunięta zatyczka. Wsuń go rozpoczynając od górnych narożników, a następnie zatrzaśnij w podstawie Domku.

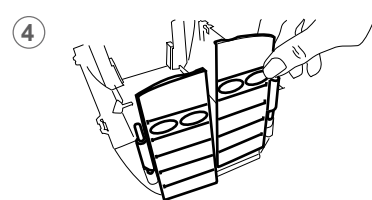


Montaż garażu

3. Przymocuj łącznik U do wejścia do garażu. Wsuń go rozpoczynając od górnych narożników, a następnie zatrzaśnij w podstawie garażu.

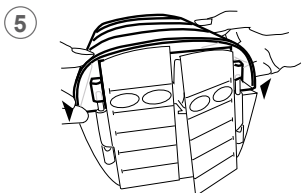


4. Zainstaluj drzwi garażu umieszczając zawiasy w otworach przy wyjeździe. Upewnij się, że po zamontowaniu drzwi będą się otwierały na zewnątrz.

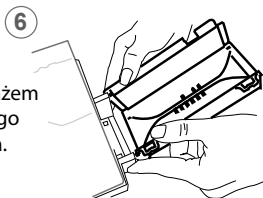


pg 4

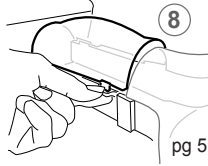
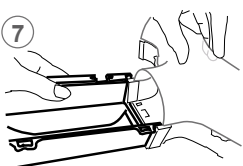
5. Zainstaluj dach na garażu, upewniając się, że nie blokuje drzwi. Drzwi powinny otwierać się swobodnie.



6. Przymocuj tunel do garażu, zgodnie z kierunkiem strzałki umieszczonej na tunelu „To garaż” - „Do garażu”.



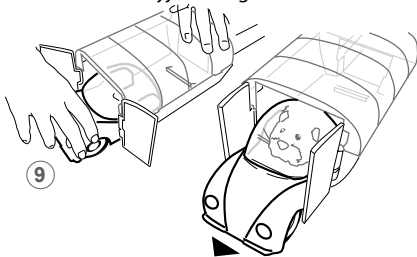
7. Przymocuj tunel z garażem do drzwi Domku, z którego została usunięta zatyczka.



pg 5

Garaż jest już zmontowany

9. Umieść samochód w garażu. Przesuń go na sam koniec garażu, aż zetknie się z wejściem do tunelu. Rampa umieszczona z tyłu samochodu powinna się zetknąć z rampą umieszczoną na podłodze garażu (małe wzniesienie). Chomik automatycznie wskoczy do samochodu i wyjedzie z garażu.

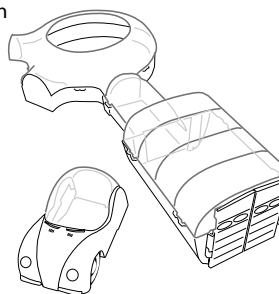


Rozwiązywanie problemów:

- Upewnij się, że strzałka narysowana na podłodze tunelu prowadzi we właściwym kierunku (aby Twój Chomik Zhu Zhu działał prawidłowo).
- Chomiki są zaprogramowane do poruszania się w sposób losowy, za każdym razem inaczej.
- Jeśli Chomik zatrzymał się w którejś z części zestawu, sprawdź dokładnie wszystkie połączenia. Zaleca się zabawę na gładkim, równym i twardym podłożu. Chomiki mogą nie działać poprawnie na dywanie lub innej miękkiej powierzchni. Nie należy używać zabawki na piasku, trawie i w pobliżu wody.

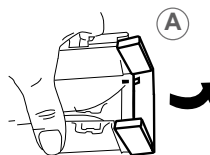
pg 6

- Jeśli chomik nie wyjeżdża prawidłowo z garażu, upewnij się, że samochód jest umieszczony na samym jego końcu, aż do zetknięcia z wejściem do tunelu. Zaraz po wyjechaniu z garażu chomik może sam wyskoczyć z samochodu.
- Jeśli nie otwierają się drzwi, odczep i zainstaluj ponownie dach garażu. Upewnij się, że drzwi trzymają się zawiasach (górnych i dolnych) i otwierają się swobodnie.



Demontaż

A. Aby odczepić łącznik delikatnie wypchnij go od dołu mocowania.



pg 7

www.zhuzhupets.com

For Questions and Comments please call:
1 800 225 9319

©2008 Cepia LLC.
St. Louis Missouri 63124

Wyprodukowano w Chinach.

**UWAGA: RYZYKO
ZADŁAWIENIA – MAŁE ELEMENTY.
NIEODPOWIEŃ DLA DZIECI
PONIŻEJ 3 LAT.**



Spełnia Normy
Bezpieczeństwa
Zabawek ASTM F963

UWAGA:

Wszystkie elementy gumowe, druciki oraz etykiety nie są częścią integralną zabawki i powinny być usunięte przed udostępnieniem zabawki dziecku. Kolory i zawartość mogą się różnić od przedstawionych na ilustracji.

IMPORTER: TM TOYS Sp. z o.o.
Ul. Pomorska 144; 70-812 Szczecin
www.tmotoys.pl

REV 07202009 86636

pg 8