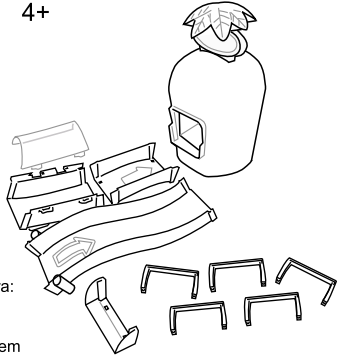




ZZP 86440
Winda

4+



Zestaw zawiera:
1 windę
1 zjeżdżalnię
1 tunel z dachem
1 rampę
5 łączników U
1 łącznik U - rampa

UWAGA! Nie należy zbliżać kótek chomika do włosów, aby wyeliminować ryzyko zaplątania.

WAŻNE! Podczas montażu zabawki zalecany jest nadzór i pomoc osoby dorosłej.

1

- Prosimy zachować opakowanie oraz instrukcję, ze względu na zawarte informacje lub ewentualną reklamację.
- Prosimy zapoznać się z całą instrukcją przed rozpoczęciem montażu.
- Podczas montażu może być potrzebna pomoc osoby dorosłej.
- Winda jest zabawką i nie jest przeznaczona dla prawdziwych zwierząt.
- Chomiki prezentowane na opakowaniu są sprzedawane oddzielnie.
- Winda umożliwia montaż z Chomikowym domkiem oraz z innymi zestawami Zhu Zhu Pets (sprzedawane oddzielnie).
- Windę należy przechowywać wyłącznie w pozycji pionowej.

Rozpakowywanie zabawki

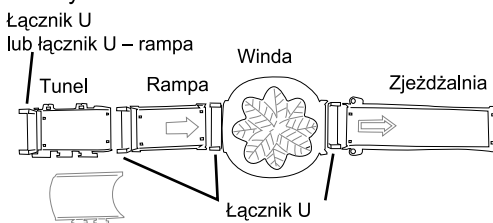
Przed rozpoczęciem montażu zestawu prosimy usunąć opakowanie oraz wszystkie elementy mocujące.

Winda może być używana samodzielnie lub łączona z innymi zestawami Zhu Zhu Pets (sprzedawane oddzielnie). Za każdym razem, kiedy chomik znajdzie się w windzie, zawiezie go ona na wyższy poziom. Wciśnięcie dźwigni na szczycie windy, zawiezie chomika z wyższego poziomu z powrotem na dół.

2

Przygotowanie do montażu

Rozłóż wszystkie elementy, jak pokazano na ilustracji, aby zobaczyć, w jaki sposób należy zmontować zestaw.

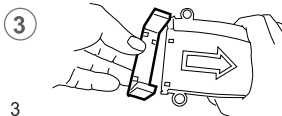


Dach tunelu

1. Przyczep łącznik U na obu końcach tunelu. Wsuwaj je od góry i następnie zatrzaśnij w otworach. 2. Przyczep łącznik U na górnej części rampy.

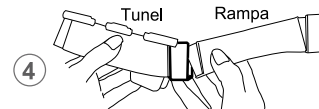


3. Przyczep łącznik U na górnej części zjeżdżalni.

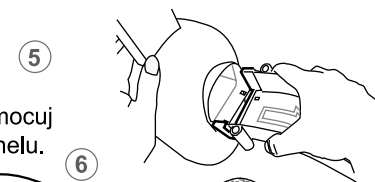


3

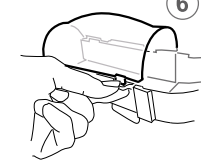
4. Połącz tunel z rampą, strzałka na rampie powinna kierować w stronę windy.



5. Przymocuj rampę i zjeżdżalnię do windy, strzałka na zjeżdżalni powinna kierować w kierunku przeciwnym do windy. Chomik może się poruszać po zjeżdżalni tylko w dół, nie potrafi się po niej wspinać



6. Przymocuj dach tunelu.



Zmontowany zestaw

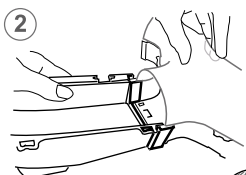
4

Połączenie windy z Chomikowym domkiem

1. Upewnij się, że w Chomikowym domku jest jedno nieużywane wejście. Wyjmij z niego zatyczkę, wypychając ją delikatnie do wnętrza domku. Winda może być również przymocowana do wolnego końca tunelu.



2. Przyczep tunel prowadzący z windy do wejścia lub tunelu Chomikowego domku.

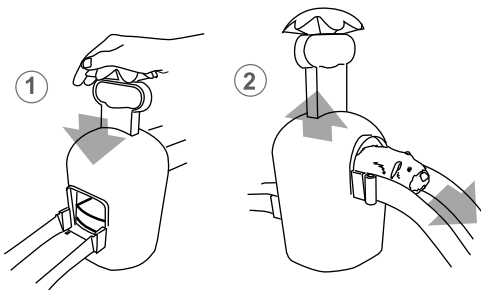


Winda połączona z Chomikowym domkiem (sprzedawane oddzielnie).

5

Działanie windy

1. Sprowadź windę na niższy poziom, delikatnie wciskając dźwignię znajdującą się na jej szczycie.

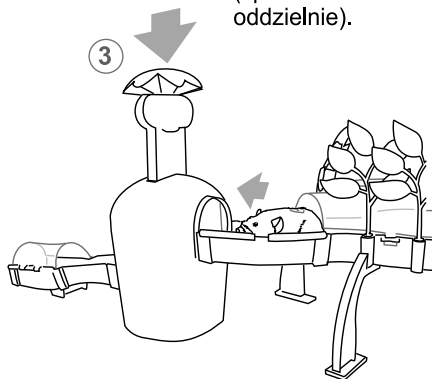


2. Kiedy chomik znajdzie się w windzie, uderzy wewnątrz w dźwignię i pojedzie na drugi poziom. Chomik wydobędzie się z windy samodzielnie.

3. Jeśli chomik porusza się po wyższym poziomie i chce zjechać na dół, wciśnij dźwignię windy, kiedy tylko chomik znajdzie się w środku.

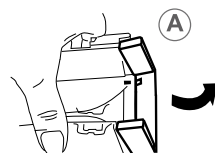
6

Winda połączona z Parkiem Zhu Zhu Pets (sprzedawane oddzielnie).



Demontaż

Aby rozmontować zestaw delikatnie wypchnij łączniki U z otworów.

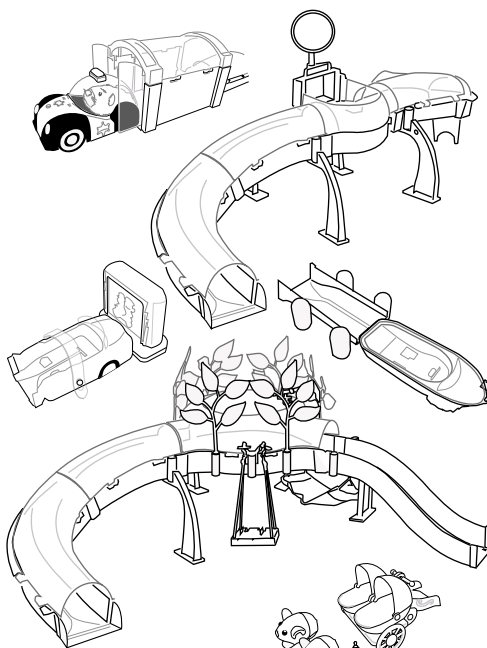


7

- Chomiki są zaprogramowane do poruszania się w sposób losowy, za każdym razem inaczej.
- Jeśli chomik utknie w którejś z części zestawu, sprawdź wszystkie połączenia. Upewnij się, że podłoga windy zatrzymała się na odpowiedniej wysokości, zanim chomik wejdzie do środka.
- Jeśli dźwignia nie uruchamia windy, kiedy chomik wchodzi do niej na niższym poziomie, odciągnij chomika do tyłu i pozwól mu spróbować jeszcze raz.
- Jeśli winda nie zjeżdża w dół po wciśnięciu dźwigni na wyższym poziomie – wyjmij chomika z windy i wciśnij delikatnie dźwignię. Upewnij się, że winda zjeżdża w ten sposób na niższy poziom. Nie wciskaj dźwigni zbyt szybko i zbyt mocno.
- Uważaj na palce w okolicy wejścia do windy.
- Chomik nie jest Przytulanką do spania, jeśli dziecko chce z nim spać, należy wyjąć baterie, aby zapobiec przypadkowemu uruchomieniu mechanizmu.
- Zabawkę należy czyścić tylko powierzchniowo, nie zamaczać.
- Chomik działa najlepiej na równej, twardej powierzchni. Nie należy używać go w wodzie, na piasku i trawie.
- Należy wyjąć baterie, jeśli nie planujesz używać zabawki przez dłuższy czas.
- Nie zbliżaj do mechanizmu kół: włosów, palców oraz luźno zwisających elementów odzieży.

8

Więcej informacji na www.zhuzhupets.com (ang.).



Zestawy sprzedawane oddzielnie

9

www.zhuzhupets.com

For Questions and Comments please call:
1 800 225 9319



©2009 Cepia LLC.
St. Louis Missouri 63124
Made in China

US. and Foreign patents and patents pending;
EU 001645847-0003, EU 001645847-0004

UWAGA: RYZYKO ZADŁAWIENIA – MAŁE ELEMENTY. NIEODPOWIENIE DLA DZIECI PONIŻEJ 3 LAT.



Spełnia Normy Bezpieczeństwa Zabawek ASTM F963

UWAGA:

Wszystkie elementy gumowe, druciki oraz etykiety nie są częścią integralną zabawki i powinny być usunięte przed udostępnieniem zabawki dziecku. Kolory i zawartość mogą się różnić od przedstawionych na ilustracji.

IMPORTER: TM TOYS Sp. z o.o.
Ul. Pomorska 144; 70-812 Szczecin
www.tmotoys.pl

10

REV 6022010 86440